

Ytterligare investeringar i fabriken

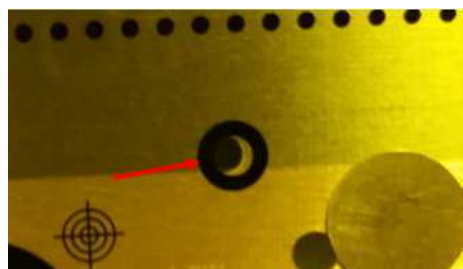
Malmö Mönsterkort fortsätter enligt plan med en långsiktig kvalitets- och teknikutveckling av vår svenska fabrik.

Som ni redan vet installerade vi en ny etslina i somras, det kan du läsa mer om i Technical Update #6. Vår senaste investering har nu kommit in till vår fabrik i Malmö. Utrustningen från Printprocess ska hjälpa oss med högre precision vid mönsterpassning vid framförallt flerlagertillverkning. Metoden minskar risken för manuella fel och ger oss möjlighet att tillverka allt mer komplexa mönsterkort i framtiden.



Under vintern installeras utrustningen från Printprocess och genomgår verifiering samt utvärdering inför produktionsstart

Tekniken bygger på att den fotografiska filmen med ledningsmönster positioneras automatiskt över produktionsämnet med hjälp av kameror och optiska siktmärken. Tekniken minskar risken för manuella fel och ger en jämnare kvalitet.



Team MMAB med våra trotjänare firade i Turning Torso

Många av oss på Malmö Mönsterkort har lång erfarenhet av mönsterkortstillverkning. Några började på Malmö Mönsterkort för 27-37 år sedan! Detta firade vi längst upp i Turning Torso för att uppmärksamma våra trotjänare med 189 års samlad erfarenhet, längst fram i bild.



Samtidigt fick vi chansen att samla hela vårt svenska Team MMAB för att umgås och äta. Hela gänget har faktiskt hela 400 år samlad erfarenhet från mönsterkortsbranschen!

Dags att planera för Kinesiska nyåret 2018

Kinesiska nyåret 2018 infaller preliminärt under perioden 10-25 februari. Det är alltså snart dags att se över materialbehov och frisläppa order och planera för utvecklingsprojekt utifrån att produktionen i Kina går på sparlåga under den perioden. Prata med våra säljare för att få råd om just era behov.

Öppettider under jul och nyår

Julprydnaderna finns redan i affärerna så vi tänkte också vara tidiga med att informera om öppettider under jul och nyår. Vår produktion i Malmö är stängd för ledighet och underhåll 22/12 – 8/1 med viss utleverans 3/1 - 5/1. Vår försäljning håller stängt 27/12 t o m 1/1 och öppnar åter 2/1.



Produktion och leveranser från Kina fortsätter som vanligt.

Logistikavdelningen har också öppet som vanligt under hela jul och nyårsperioden.